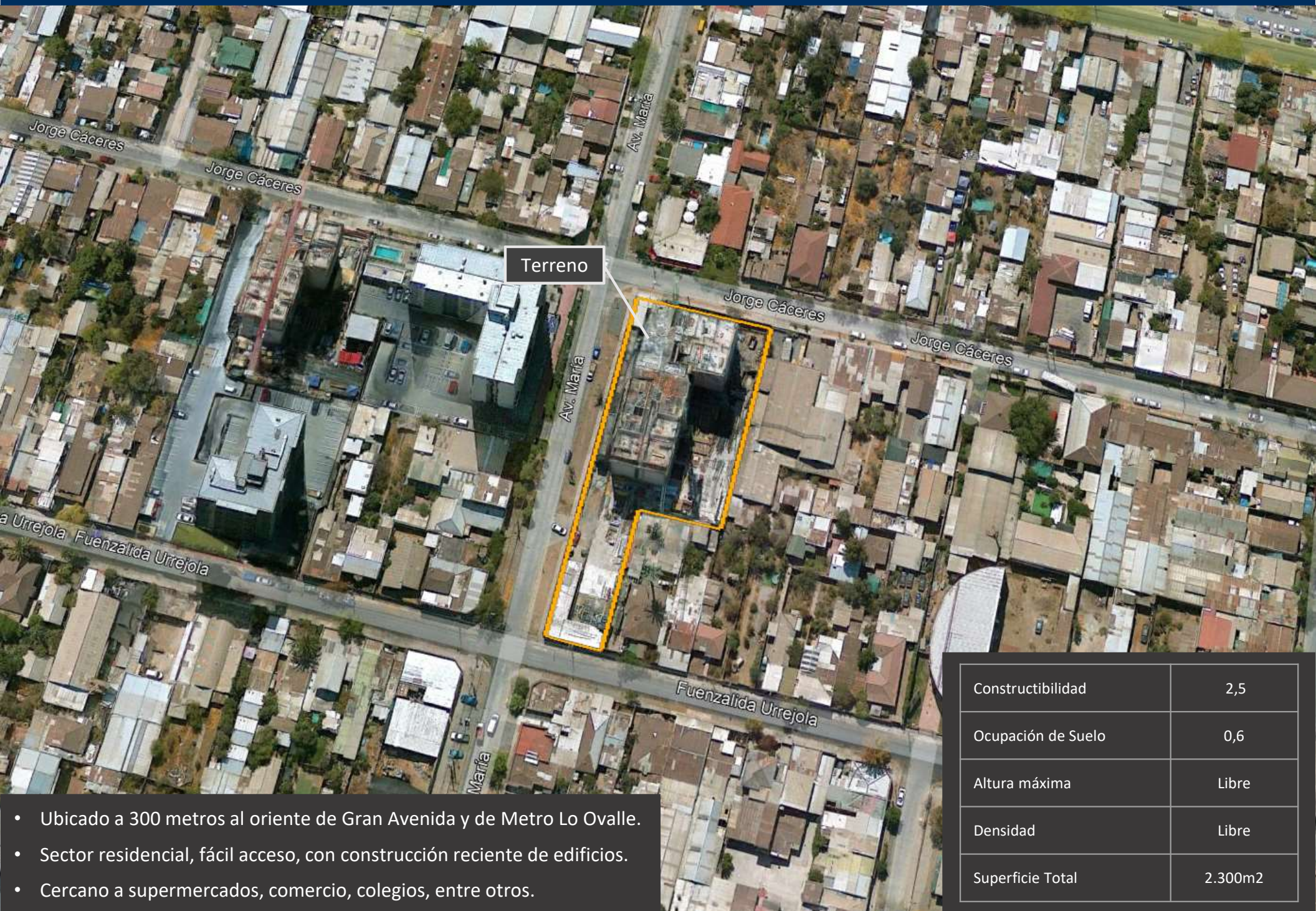


# AV. MARIA

(La Cisterna)

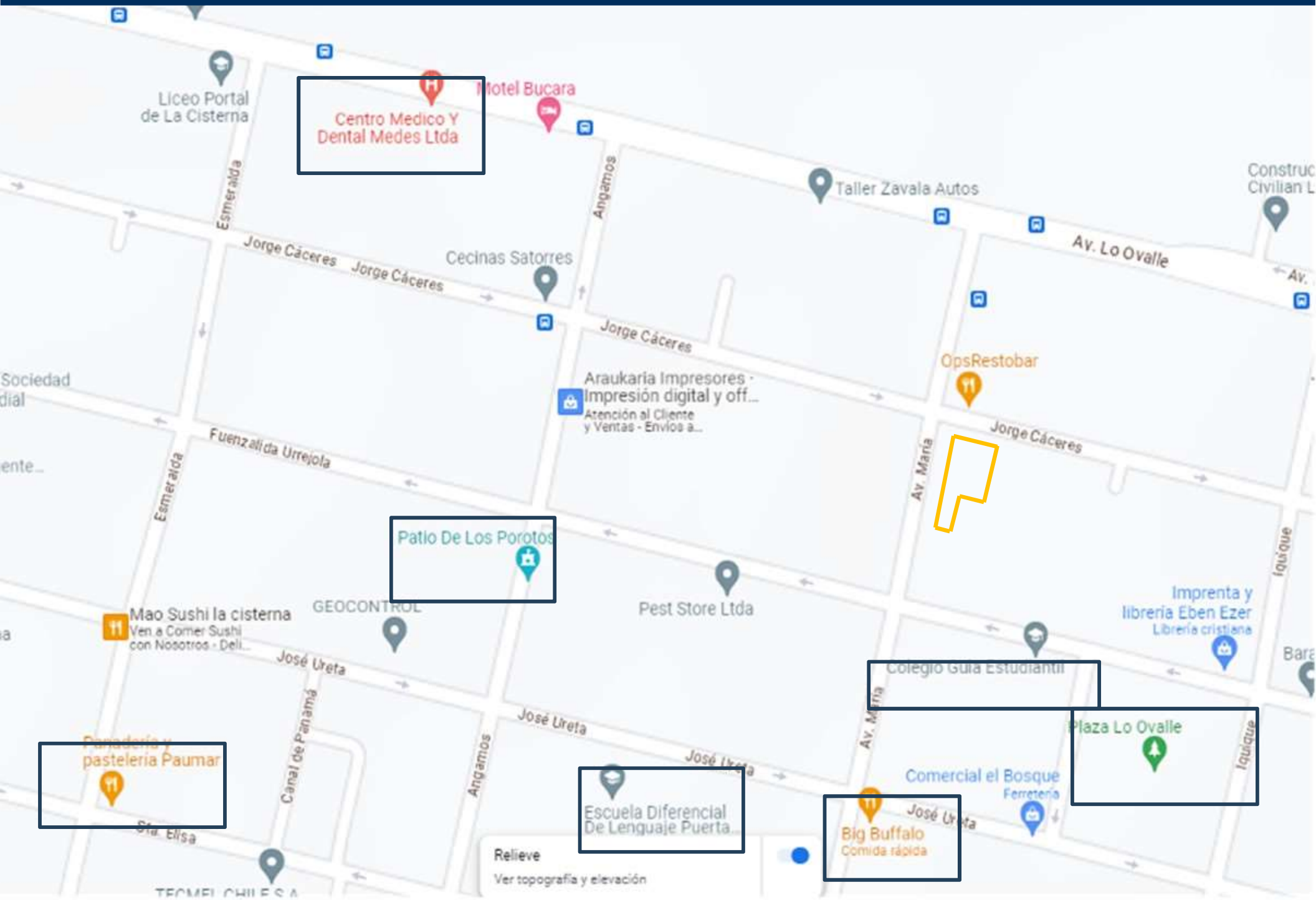
Terreno y Obra Gruesa para desarrollo habitacional



Constructibilidad	2,5
Ocupación de Suelo	0,6
Altura máxima	Libre
Densidad	Libre
Superficie Total	2.300m2

- Ubicado a 300 metros al oriente de Gran Avenida y de Metro Lo Ovalle.
- Sector residencial, fácil acceso, con construcción reciente de edificios.
- Cercano a supermercados, comercio, colegios, entre otros.





## 5.2.7 Cuadro de Normas Urbanísticas y de Edificación Zona ZU-7

Sup.predial m2 min max	Altura máxim.	Coef. constr índice	<u>Coefficiente Ocupación del suelo en 1º a 2º p</u>	Sistem. agrup A-P-C	Rasante y Distanc.	Antejard. mínimo ml.	Adosam. máximo %
500 – 1000	Rasante	1.5	0.60	A	Según	5	Según
1001 y más	Rasante	2.5	0.60	A	O.G.U.C	5	O.G.U.C

A: aislado

O.G.U.C. : Ordenanza General de Urbanismo y Construcciones.

**Propuesto**

<b>CONDICIONES DE SUBDIVISIÓN</b>	
Superficie de subdivisión predial mínima	500m <sup>2</sup>

Coefficiente de ocupación de suelo	0,6
Coefficiente constructibilidad	2,4
Agrupamiento	A
Altura máxima de edificación	12 m / 4 pisos
Distanciamiento mínimo	OGUC
Rasantes	OGUC
Antejardín	5 m
Densidad bruta máxima	1000 hab/ha

A: Aislado



Oficina Central  
Juan XXIII 6130, Vitacura  
Región Metropolitana, Chile

(+569) 8327 7071 - (+569) 9538 7118

[info@americabii.com](mailto:info@americabii.com)

[info@bravoinversionesinternacionales.com](mailto:info@bravoinversionesinternacionales.com)

