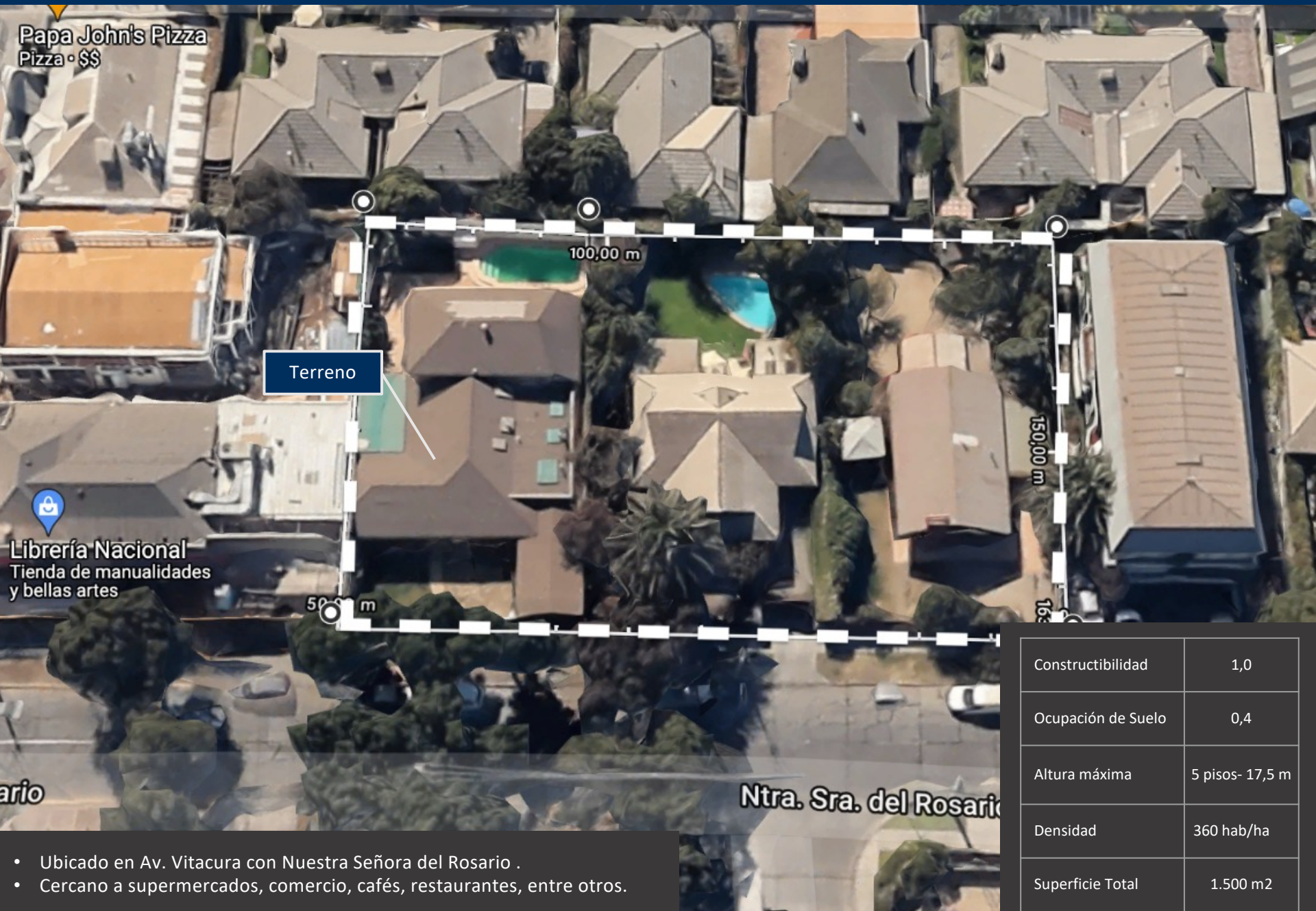


# AV. VITACURA CON NUESTRA SEÑORA DEL ROSARIO

( Vitacura )

Terreno para desarrollo

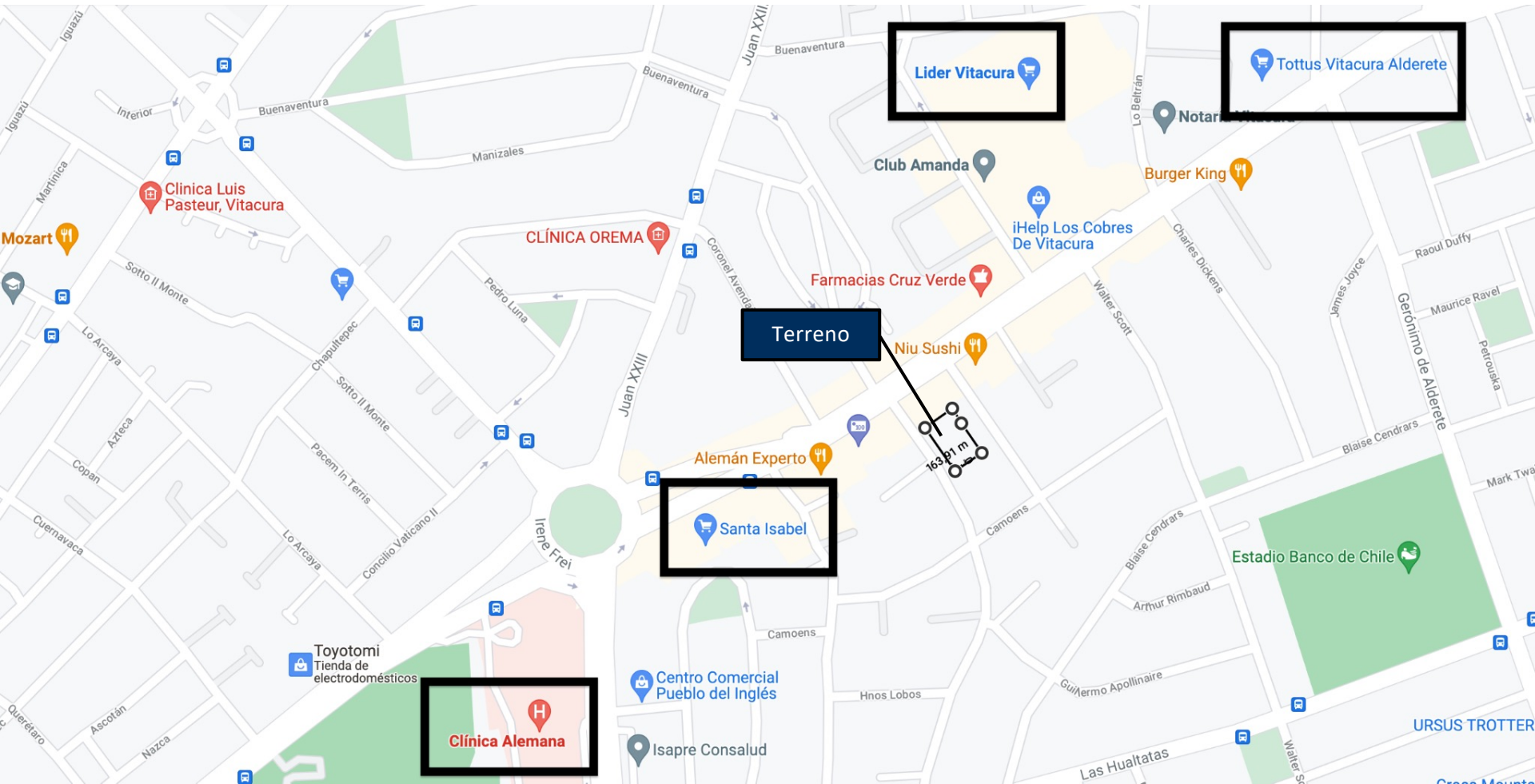




Constructibilidad	1,0
Ocupación de Suelo	0,4
Altura máxima	5 pisos- 17,5 m
Densidad	360 hab/ha
Superficie Total	1.500 m2

- Ubicado en Av. Vitacura con Nuestra Señora del Rosario .
- Cercano a supermercados, comercio, cafés, restaurantes, entre otros.





Edificación Aislada baja

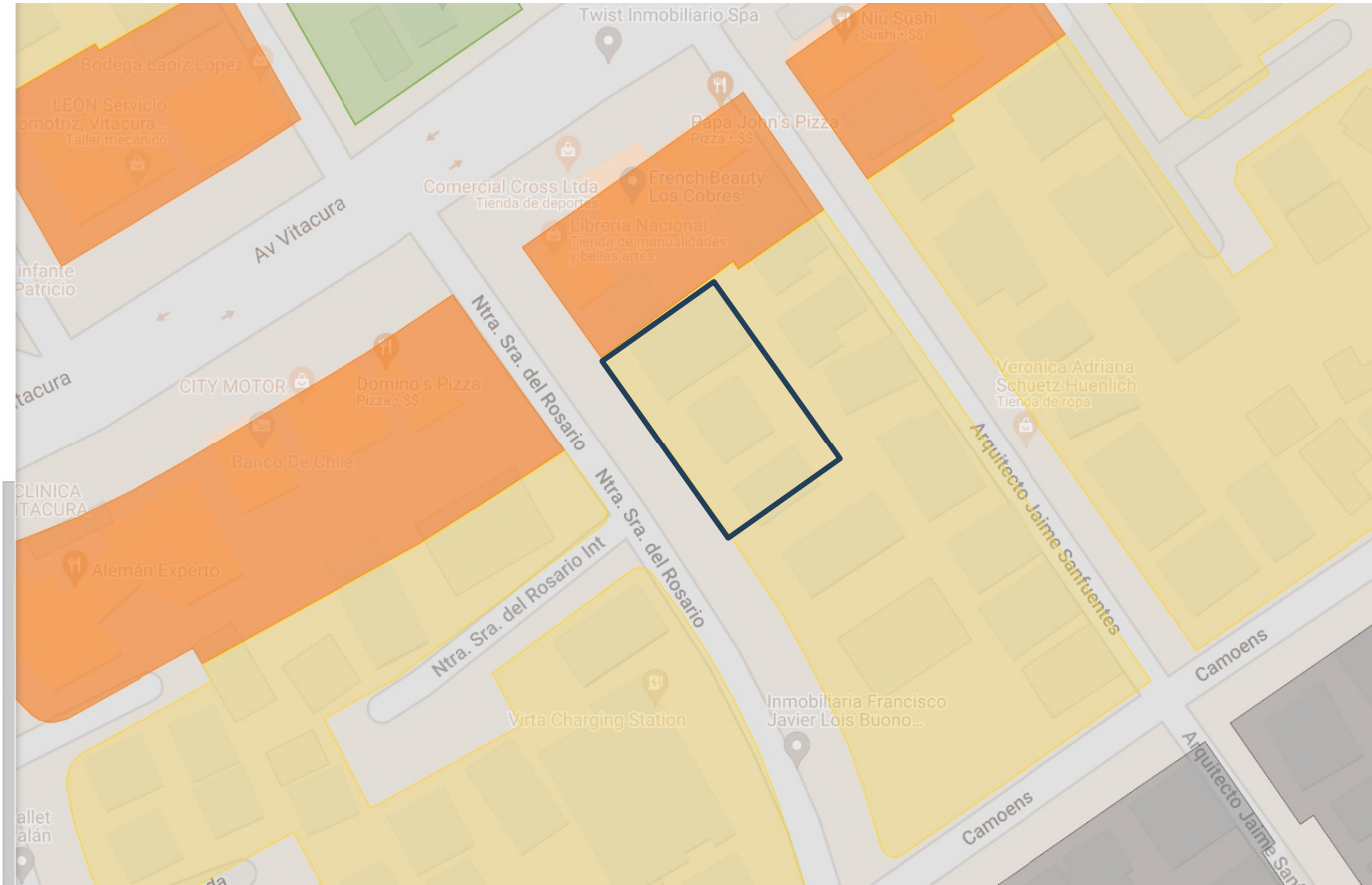
- E Ab3
- E Ab2
- E Ab4
- E Ab1

Edificación Aislada media

- E Am5
- E Am4
- E Am1
- E Am3
- E Am2
- E Am6
- E Am3sz

Edificación Aislada alta

- E Aa1
- E Aa2

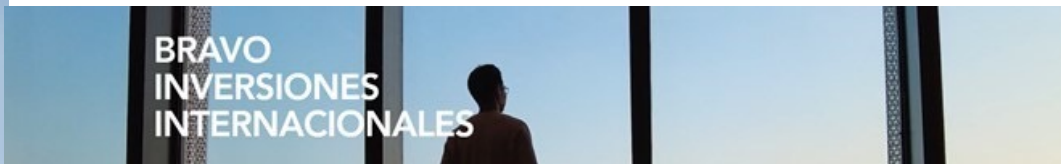


MUNICIPALIDAD DE VITACURA  
 SECRETARÍA COMUNAL DE PLANIFICACIÓN  
**ASESORÍA URBANA**

*Ordenanza del Plan Regulador Comunal*

**h. Área E-Am4: Edificación Aislada media N° 4 <sup>(1)</sup>**

<b>Cuadro 18: Área E-Am4: Edificación Aislada media N°4</b>				
Superficie de Subdivisión Predial Mínima	Coficiente de Constructibilidad	Coficiente de Ocupación de Suelo	Rasante	Antejardín
800 m <sup>2</sup>	1,0	0,4	60°	7 m
Altura Máxima de Edificación		Distanciamiento	Adosamiento	Densidad Bruta Máxima
5 pisos	17,5 m	3 m + 1m por cada piso adicional sobre el 2do con un máximo de 6m.	OGUC	360 Hab/Ha



**BRAVO  
INVERSIONES  
INTERNACIONALES**

Oficina Central  
Juan XXIII 6130, Vitacura  
Región Metropolitana, Chile

(+569) 8327 7071 - (+569) 9538 7118

[info@americabii.com](mailto:info@americabii.com)

[info@bravoinversionesinternacionales.com](mailto:info@bravoinversionesinternacionales.com)

