



**BII**

**INVEST TODAY,  
PROSPER TOMORROW**

**COMPRA/VENTA**

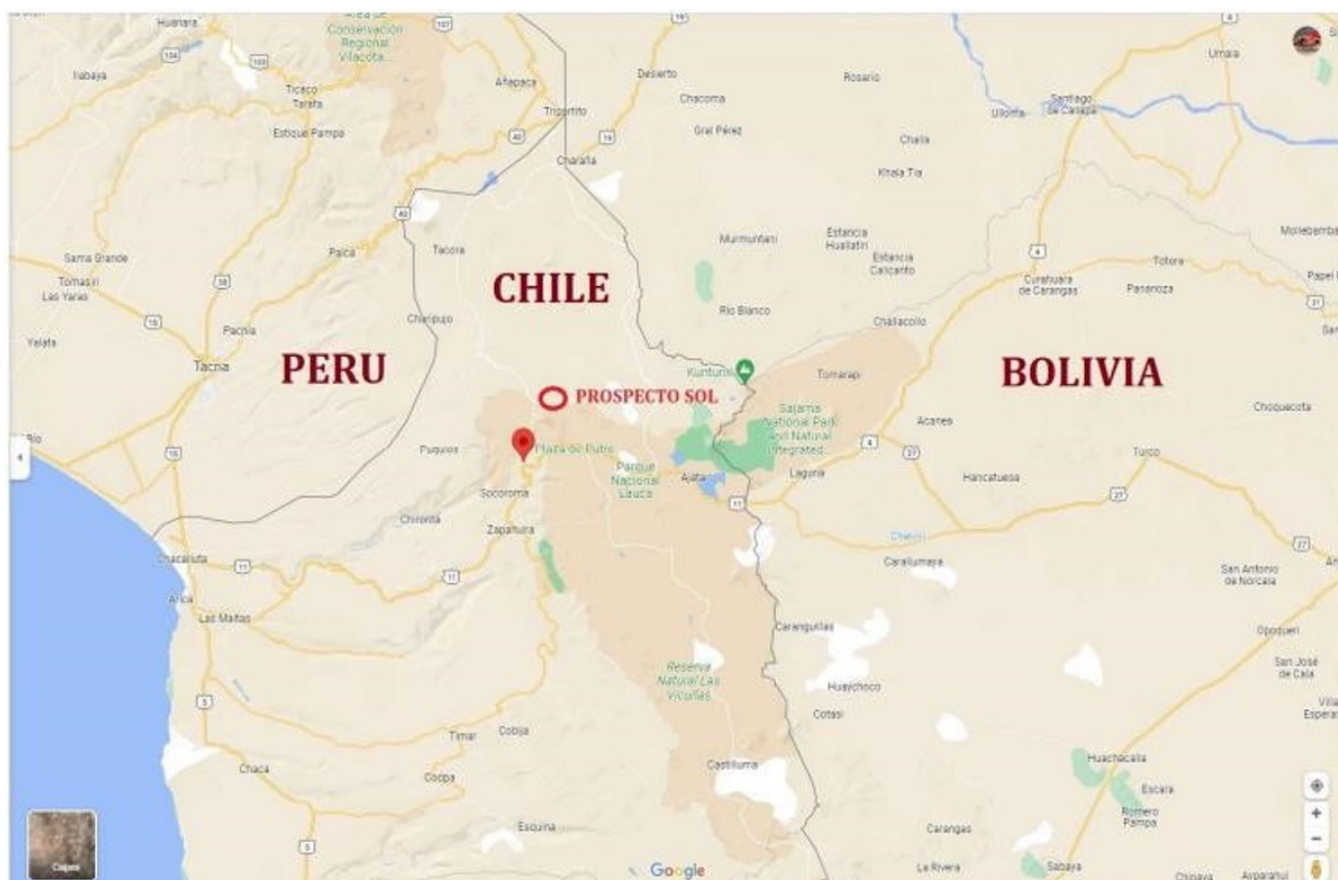
**PROSPECTO  
SOL**



# BII UBICACIÓN & ANTECEDENTES GEOLÓGICOS

YACIMIENTO UBICADO EN LA REGIÓN XV DE ARICA Y PARINACOTA, COMUNA DE PUTRE – CHILE.

UBICADO A 14 KMS al NNE DE LA COMUNA DE PUTRE Y A 95 KMS AL ENE DE LA COMUNA DE ARICA.





# BII

## PANORÁMICA & ACCESO SOL 20 KM NNE PUTRE

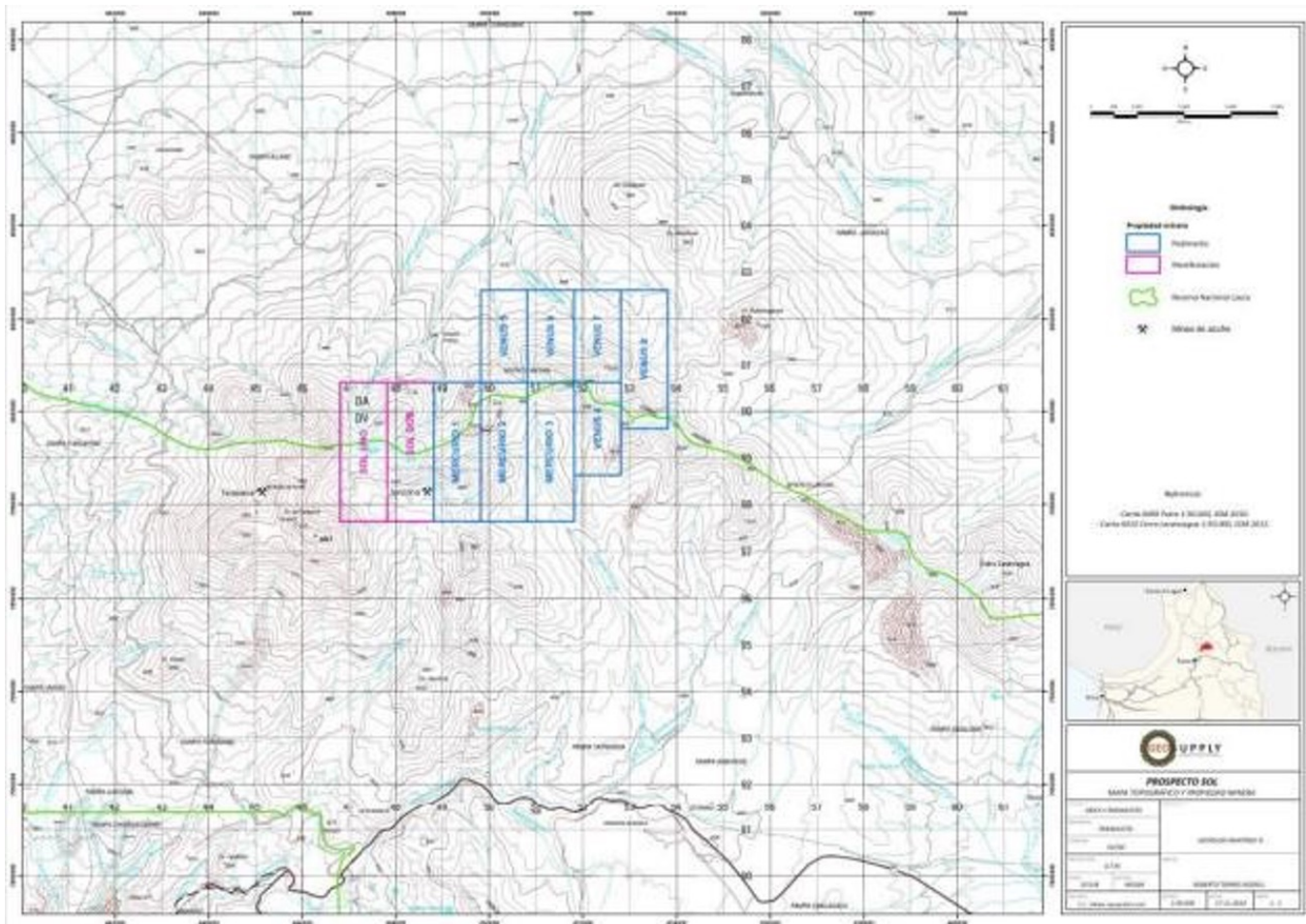
ACCESOS POR RUTAS ASFALTADAS Y ÚLTIMOS KM POR  
CAMINOS DE TIERRA EN BUEN ESTADO.



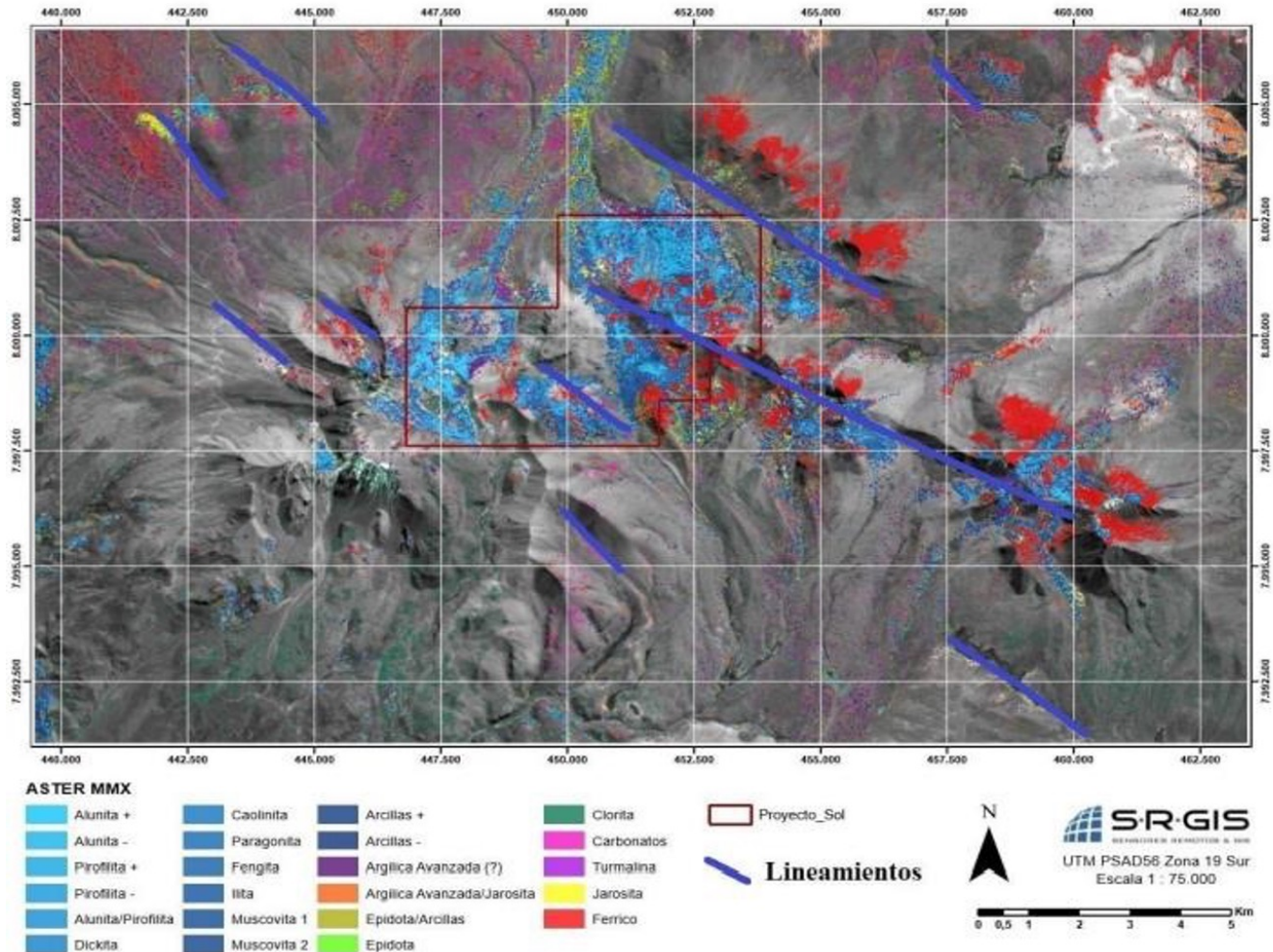


# BII

- CONCESIONES DE EXPLOTACIÓN 600 HAS. CONCESIONES DE EXPLORACIÓN 2.000 HAS.
- LÍNEA VERDE CORRESPONDE AL LÍMITE NORTE DE LA RESERVA NACIONAL DEL LAUCA.
- ALTURA PROMEDIO DEL PROSPECTO 5.400 M S.N.M. Y SIN PUNA.



## FOTO SATELITAL LINEAMIENTOS EN COLOR AZUL Y EN CELESTE ALTERACIÓN ARGÍLICA



MINA LLANCONA (N-7.998.659 & E-448.859); PEQUEÑOS MANTOS Y BOLSONES DE AZUFRE NATIVO, INSERTOS EN EL APARATO VOLCÁNICO ANDESÍTICO DACÍTICO. SALAS ET AL. (1966).

MINA TAAPACA (N-7.998.650 & E-445.332); MANTOS Y BOLSONES DE AZUFRE NATIVO CON RECURSOS DE 2,9 MILLONES DE TONELADAS DE 40 A 50 % S, INSERTO EN APARATO VOLCÁNICO ANDESÍTICO-DACÍTICO. MONTECINOS, 1967.

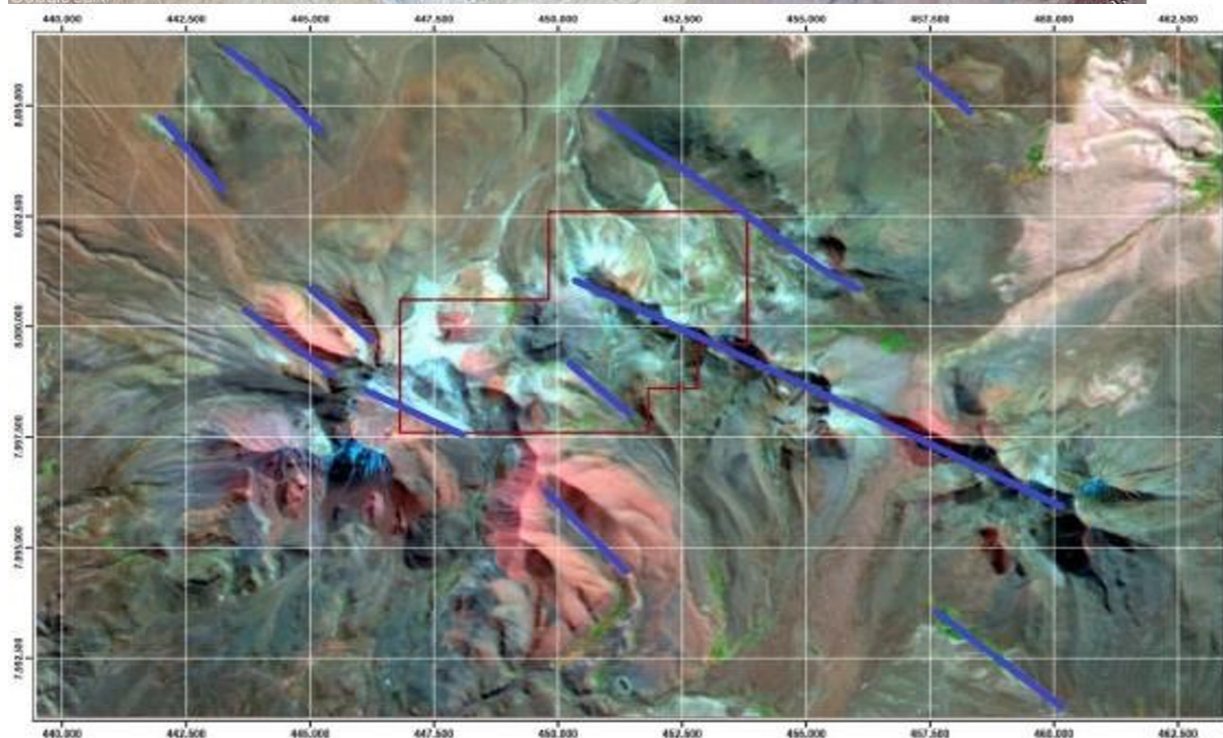


## ANTECEDENTES GEOQUÍMICOS

INICIALMENTE SE TOMAN ALGUNAS MUESTRAS CON UN LUGAREÑO DE PUTRE Y SE SELECCIONAN MUESTRAS TENDENCIOSAS PARA DETERMINAR LA PRESENCIA DEL ORO EN PEQUEÑAS GRIETAS O CAVIDADES DE ESCASOS MM DE ESPESOR, RELACIONADOS CON ÁREAS DE BRECHIZACIÓN TIPO FREATOMAGMÁTICAS Y ASOCIADOS CON ALUNITA - SÍLICE - ARCILLAS - AZUFRE - CINABRIO. EN ESTAS DIMINUTAS MUESTRAS EN VOLUMEN, FUE POSIBLE VISUALIZAR LA PRESENCIA DE ORO, TANTO EN EL ALS COMO EN ANÁLISIS XRF EN CHILE COMO EN EL PDAC DE TORONTO 2019. ESTOS VALORES FUERON VARIABLES LLEGANDO HASTA 45 PPM EN LABORATORIO Y EN XRF HASTA SOBRE 100 PPM. TAMBIÉN ENCONTRANDO ALTOS VALORES EN HG POR LA PRESENCIA DE CINABRIO Y AZUFRE.



## ÁREA CONTORNO DE PRESENCIA ESTIMADA DE ORO EN PROFUNDIDAD & DISCRIMINADOR LITOLÓGICO



ASTER RGB - Discriminador Litológico

▭ Proyecto\_Sol

▬ Lineamientos



**S.R.GIS**  
 SERVICIOS GEOGRÁFICOS DE CHILE

UTM PSAD56 Zona 19 Sur  
 Escala 1 : 75.000

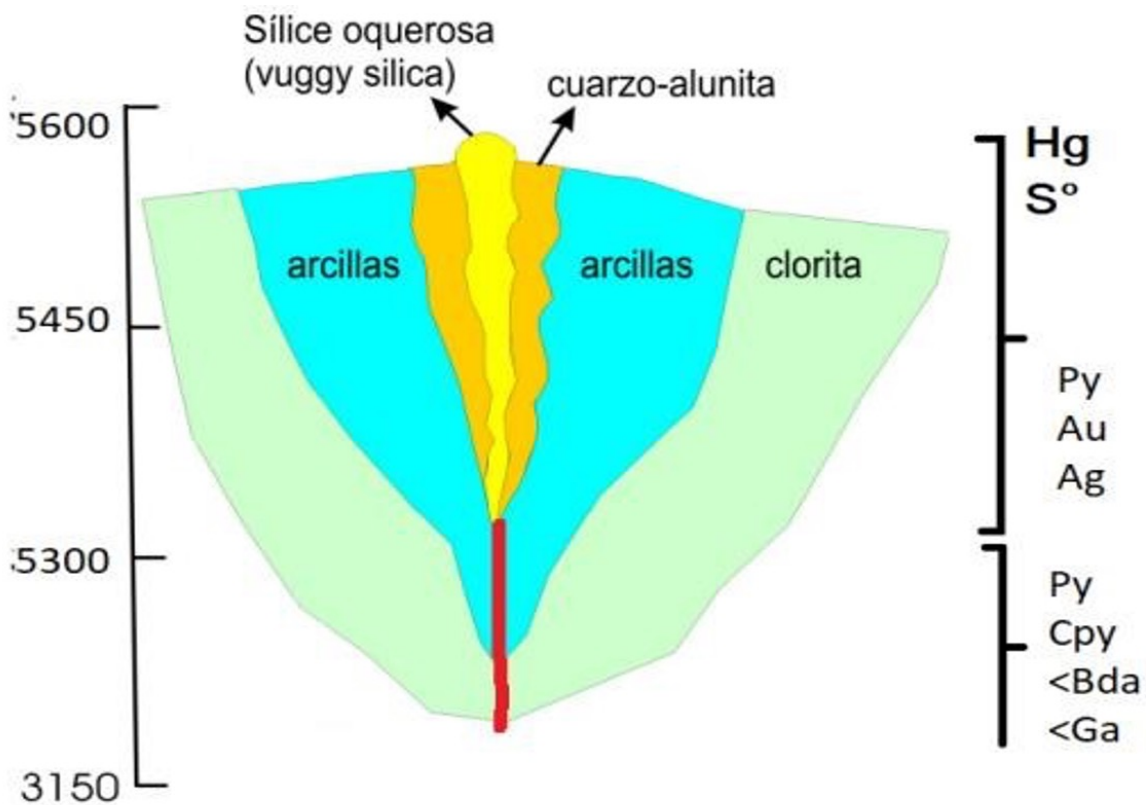






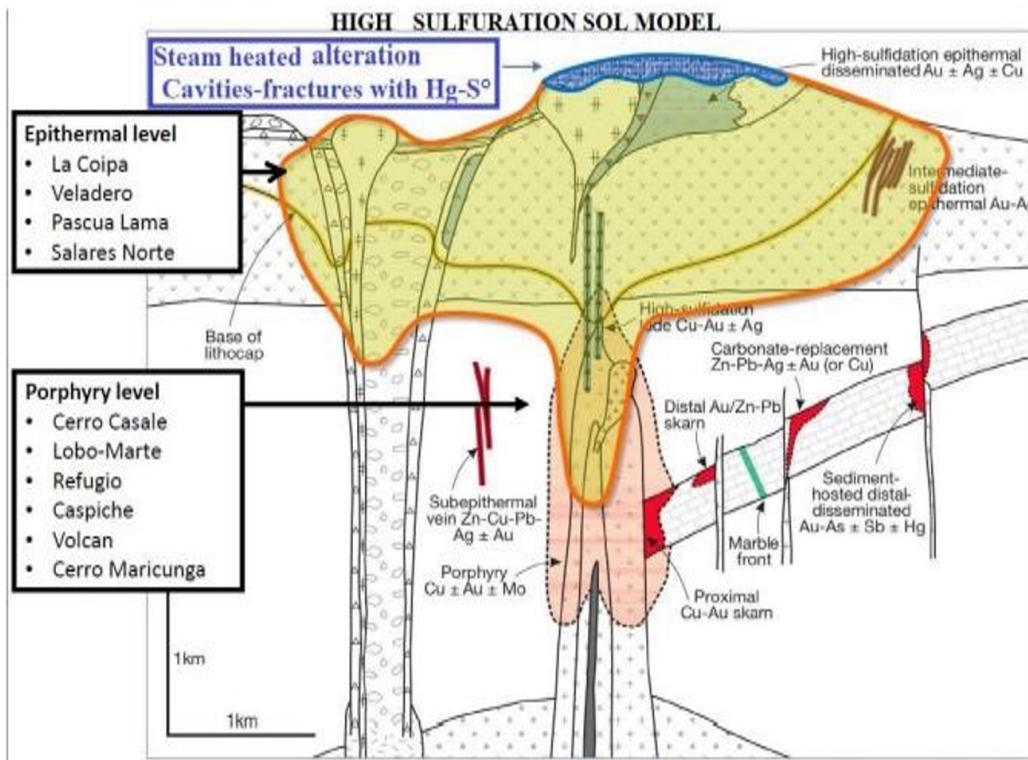
**BII**

## HIDROTERMALISMO DE PUNTOS CALIENTES STEAM HEATED

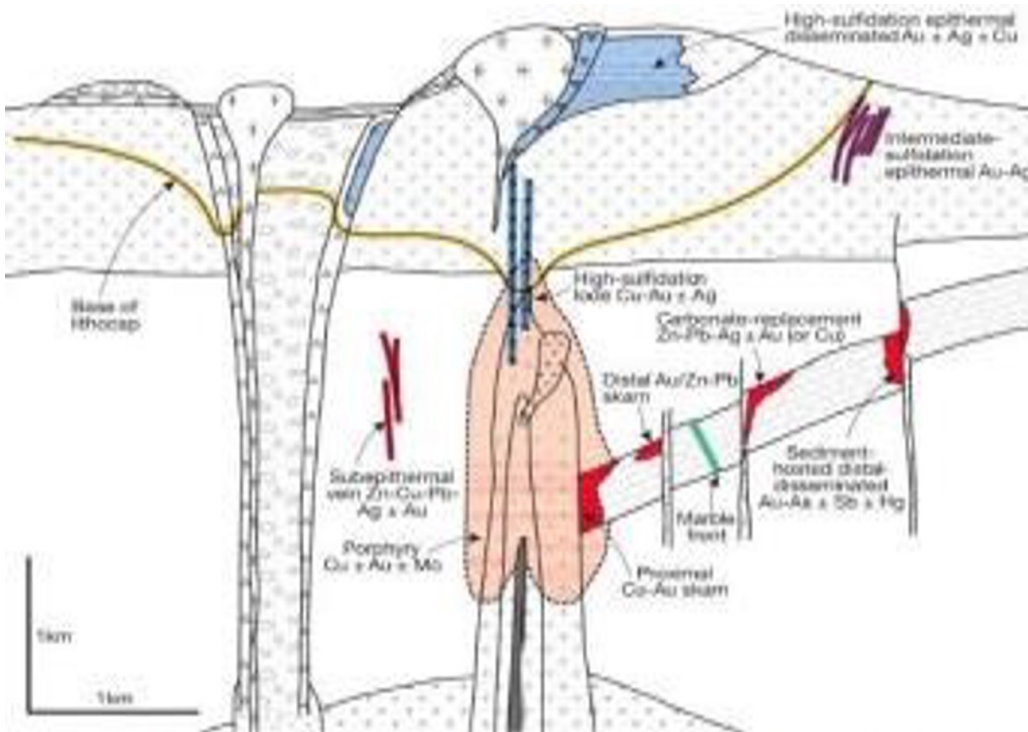


**MODELO ALTA SULFURACION  
PROSPECTO SOL DE ARICA**

# MODELO PROPUESTO SOL



Taken and modified from Sillitoe 2010



**ORIGINAL MODEL OF RICHARD SILLITOE 2010**



# BII

## Conclusión

UN ANÁLISIS PRELIMINAR DE LOS MINERALES DE ALTERACIÓN CON TERRASPEC, INDICAN PRESENCIA DE MINERALES DE ALTERACIÓN FORMADOS MUY CERCA DE LA SUPERFICIE EN UN AMBIENTE ARGÍLICO AVANZADO (FORMADA A  $T^{\circ} < 150^{\circ}\text{C}$ ) EN CONSECUENCIA LA  $T^{\circ}$  DE PRECIPITACIÓN DE AU DEBERÁ ESTAR POR DEBAJO DE LOS 150 M DE PROFUNDIDAD Y LA POSIBLE PRESENCIA DE DICKITA.

## ACCESO CENTRO DE ALTERACIÓN



CAMINOS EN SOL NW (15 Km)

## CERRO DE PIRITA SEMI – MASIVA





**BII**

## **LABOREOS ANTIGUOS TIPO CHIFLONES**



## **TREND NW VETILLAS ALUNITA**





**BII**

## **MUESTRAS DE MANO SOL**



## **MUESTRA CINABRIO Y AZUFRE**

